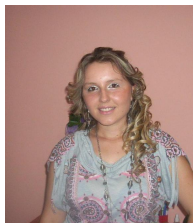





ЛИЧНИ ИНФОРМАЦИИ



Арсовска Габриела

-  ул.1 бр.16, Скопје
-  +38978 255 527
-  gabriela_petrovska@hotmail.com

Пол женски | Датум на раѓање 25/07/1990

ПОЗИЦИЈА

медицинска сестра

РАБОТНО ИСКУСТВО

2009–2013

медицинска сестра

Клиника за трауматологија, оптопедија, анестезија со реанимација и интензивно лекување и ургентен центар оддел: Трауматологија, Скопје

- апликација на i.v i.m s.c per-os терапија
- преврска на оперативни рани
- мерење и следење на витални знаци
- подготовка на пациент за оперативен третман
- поставување на уринарен катетар
- постоперативен третман на пациент
- превенција од декубитус и лекување доколку се појави

15/11/2013–18/08/2014

медицинска сестра

ПЗУ Кордис, Скопје

- апликација на i.v s.c i.m терапија
- земање на крв за лаборатористи анализи
- издавање на рецепти и упати
- преврска на рани
- водење е-дневник
- набавка на ампуларна терапија
- домашна посета на пациенти

ОБРАЗОВАНИЕ И ОБУКА

2005–2009

медицинска сестра/техничар

СМУГС “Др. Панче Караџозов,, Скопје

ЛИЧНИ ВЕШТИНИ

Мајчин јазик

македонски

Други јазици

РАЗБИРАЊЕ		ЗБОРУВАЊЕ		ПИШУВАЊЕ
Слушање	Читање	Говорна интеракција	Говорна продукција	

англиски

B1

B1

B1

B1

B1

Ниво: A1 и A2: Основен корисник - B1 и B2: Самостоен корисник - C1 и C2: Искусен корисник
Заедничка европска референтна рамка за јазици

Комуникациски вештини

- комуникатвна
- одговорна
- исполнителна
- флексибилна
- тимски работник

ДОПОЛНИТЕЛНИ
ИНФОРМАЦИИ

Сертификати

Уверение за положен државен испит